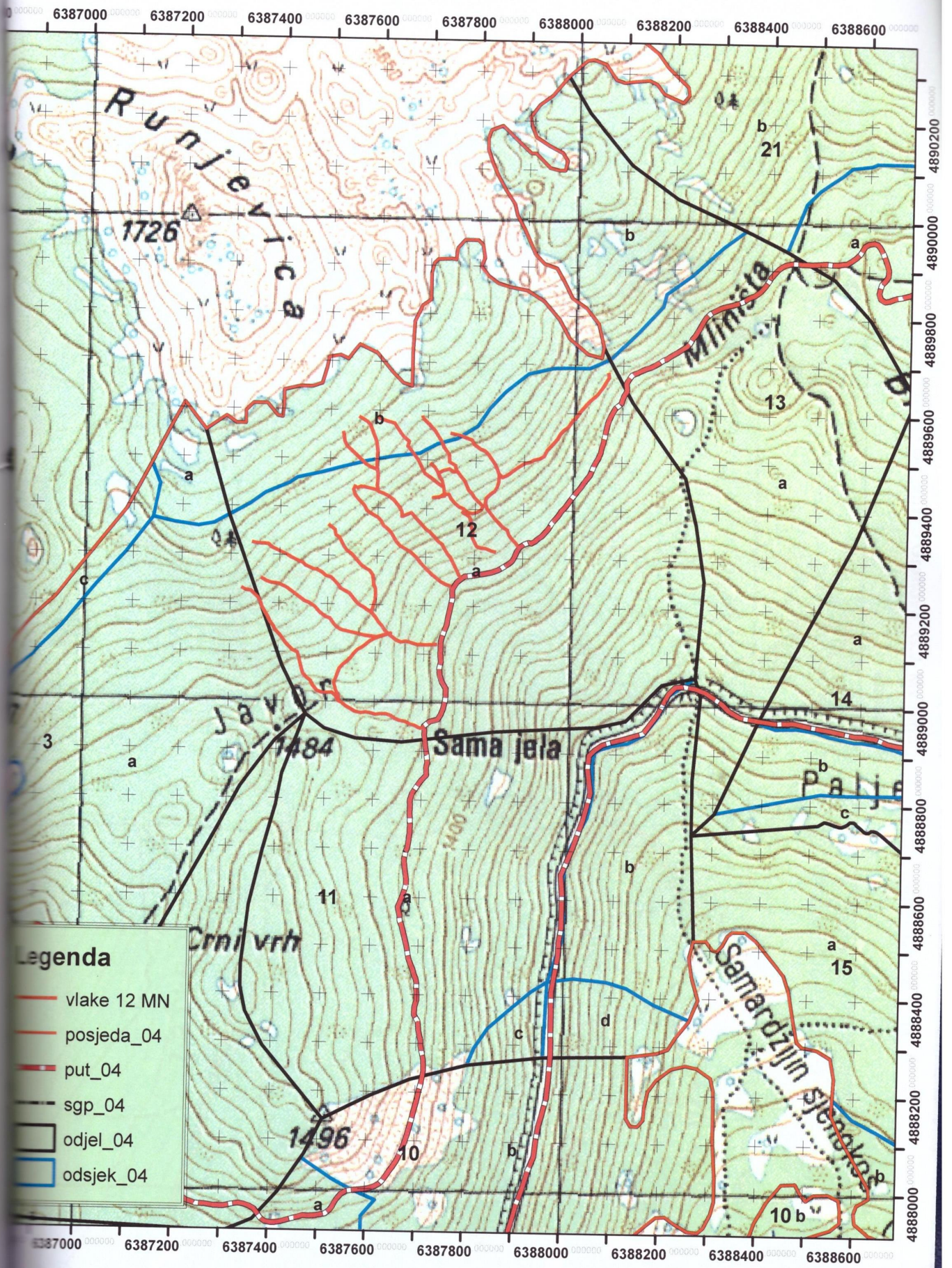


OPĆI PODATCI O ODJELU

Šumarija	Bosansko-Grahovo		
Gospodarska jedinica	Međugorje-Nuglašica		
Odjel	12		
Površina (ha)	16,24		
Neto drvena masa (m ³)	Četinjače	Listače	Σ
		1 228,59	1 228,59
Srednja zapremina doznačenog stabla (m ³)	0,68		
Srednji promjer doznačenih stabala	28,93		
Ukupna drvena zapremina doznačenih stabala (m ³)	1 462,58		
Ukupan broj doznačenih stabala (komada)	2 152		
Prosječni broj doznačenih stabala (kom/ha)	132,00		
Prosječna doznačena zapremina doznačenih stabala (m ³ /ha)	90,00		
Srednja udaljenost privlačenja (m)	501-750		
Uvjeti rada	Srednje povoljan		
Dvotjedna dinamika	401 m ³		
Potreban broj radnih dana	37		
Vrijednost poslova (KM)	29 117,58		
Udaljenost od šumarije (km) cca.	29		
Napomena:	Datum početka obračuna radnih dana je 03.04.2018.		

Šumarija Bosansko Grahovo, G.J. Međugorje Nuglašica, Odjel 12 , M 1:10 000



Legenda

- vlake 12 MN
- posjeda_04
- put_04
- sgp_04
- odjel_04
- odsjek_04